

企業理念

私たちは、人が成長できるさまざまな環境や体験の機会を提供します。

Interest, Progress, Enjoy, and Love yourself.

興味を持ち、前進し、楽しみ、自分を愛する。

事業内容

Web・DTP デザイン

- ・ホームページ
- ・ランディングページ
- ・リーフレット
- ・チラシ
- ・パンフレット
- ・名刺等

セミナー・スクール運営

- ・Web 関連スクール
- ・事業者向けセミナー開催
- ・オンラインセミナー配信

引きこもり支援事業

- ・Fun Step School

Fun Step School

引きこもりから社会で活躍できる人材へ育てる

スクールの目的とカリキュラムのご案内

1. スクールでの学びによって、受講者が自信をつけ、社会に必要なスキルを身につけること
2. 受講者のご家族のメンタル面のサポートをすること
3. 卒業後にスクールで身につけたITスキルで仕事ができるようになること

ご本人向け

学習指導 / 技術指導

卒業後にIT関連の仕事に就くためのスキルを身につけます。

1. 学習指導

国語・英語・数学など基礎学力を伸ばすために個人の好きな科目を中心に学びます。

2. プログラミング

HTML、CSS、JavaScript など、Web 関連のプログラミングを学びます。

3. 画像処理

PhotoShopをつかった画像処理の技術を学びます。

そのスキルは今後のWebやIT業界でも引き続き求められるスキルです。

卒業までにAdobe PhotoShopの資格を取得することを目指します。

メンタルサポート

受講生が自分を見つめ直すメンタルサポートは、各分野の専門家がサポートします。

1. 福祉乗馬 五色ホースクラブ (淡路島)

福祉乗馬は、動物介在療法的一种で、動物と触れ合うことで内在するストレスを軽減させたり、当人に自信をもたせたりといった事を通じ精神的な健康を回復させることができると考えられています。

2. アートセラピー

アトリエはらっぱ代表 アートセラピスト くわばらのん

アートセラピーは絵を上手にする事が目的ではなく、心の安定や、ありのままの自分を表現し、自主性や自己肯定感を育みます。〇×のないアートの視点から、その方らしさや、長所を自信につなげ、社会へ踏み出す一歩につなげる事を目的としています。

3. カウンセリング

佛敎大学キャリアサポートセンター講師

社会福祉士 / 精神保健福祉士 / 公認心理師 小島 登貴代

ご本人がご自身と向き合うためのカウンセリングです。これまで数千人のカウンセリングを行ってきた社会福祉士 / 精神保健福祉士 / 公認心理士で、佛敎大学のキャリアサポートセンターの講師がしっかりとサポートいたします。

4. 農業体験

株式会社山本商店 (淡路島) 増田 晋也

土に触れる。食物を育てる。収穫する。土に触れることで心を落ち着かせ、食物を育てることで感謝します。農業を通じて心を育てます。

卒業生向け講座

5. 笑顔の講座

スマイルクリエイター協会 理事長 上田 真弓

笑顔の講座では、笑顔を実践することで、毎日楽しく、元気に生きられるサポートをしています。人生にはいろんな苦難はあるけれど笑顔で乗り越えられる。元気は自分で作ることができる。笑顔が心身に与える表情と脳のメカニズムを知ること誰もが幸せを感じることができるようになります。

ご家族向け

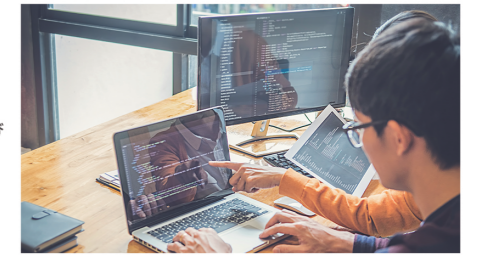
メンタルサポート

最後に、ご家族のサポートです。引きこもりの方が社会復帰するには家族の方のサポートが不可欠です

LSB 心身学講座

一般社団法人心身学協会 代表理事 星加 富士子

私は現在社会の歪みなども精神的疾患などの要因に大きく関わっているとも思っていますので本人同様、ご家族の方々にも要因や原因を知って頂き、またご家族方の世間や社会のプレッシャーを手放し、心を軽くして頂きたいと考えています。ご家族が少しでも心が楽になり、家庭の中で笑顔が溢れると必ず良い影響が生まれるからです。



会社概要

会社名 合同会社IPEL (アイペル)

所在地 〒532-0011大阪府大阪市淀川区西中島4-2-8 YS・新大阪ビル803

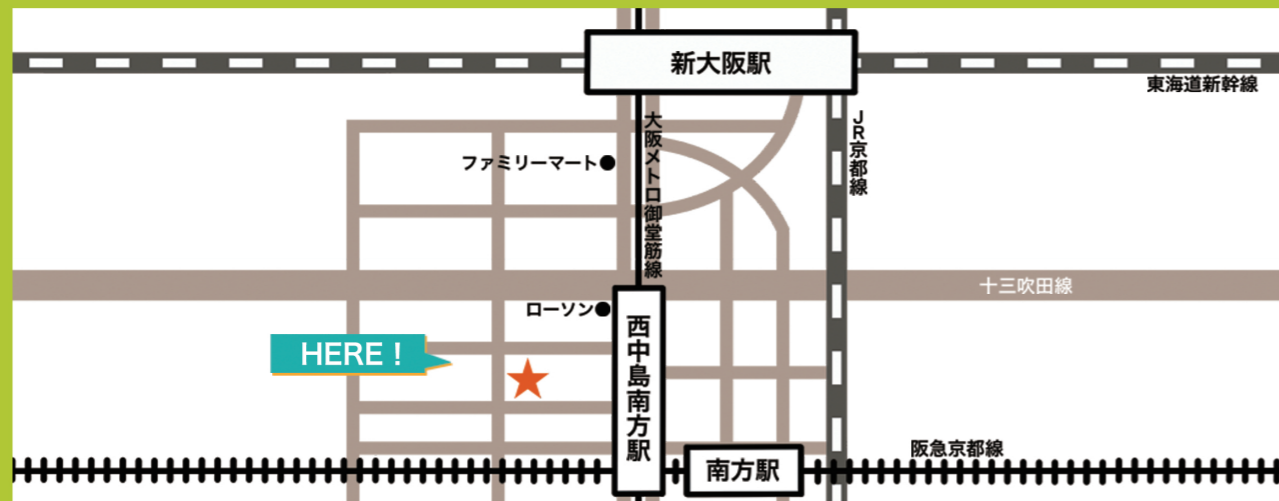
電話番号 06-6195-7183 / 090-8521-7565

設立 2022年9月22日

代表者 本窪田 智子

事業内容

- ・Web・DTPデザイン
- ・Web制作関連スクール
- ・引きこもり支援事業



WEBサイト
<https://ipel.co.jp/>

